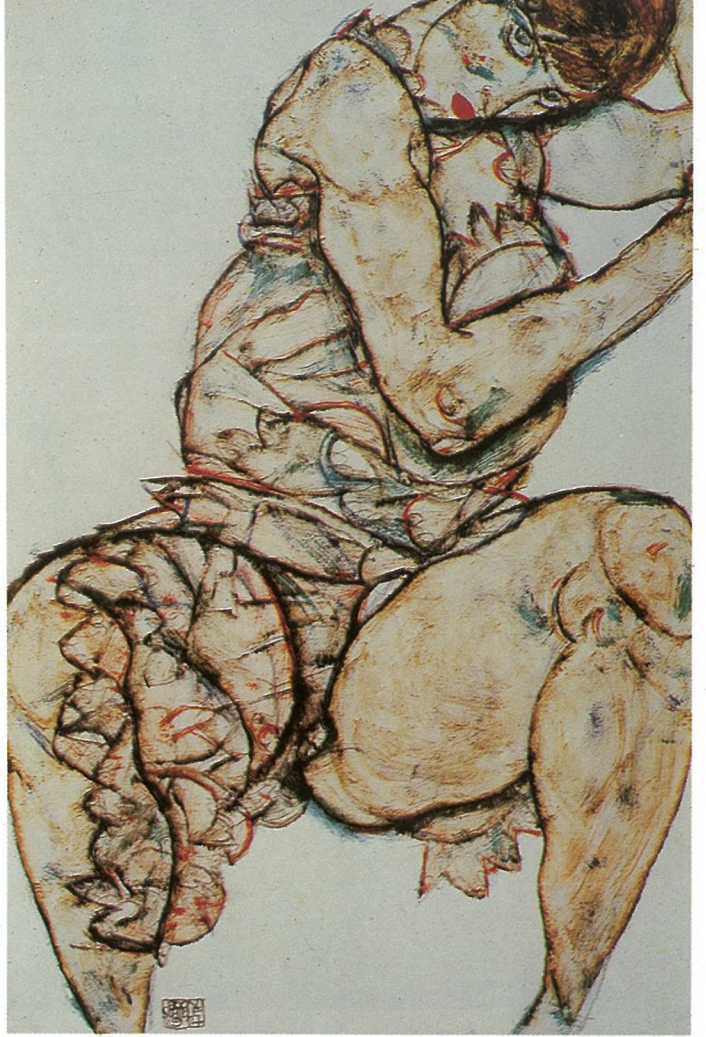


埃貢·希爾作品選

EGON SCHIELE







埃貢·希爾 EGON SCHIELLE

埃貢·希爾（1890—1918）生於奧地利維也納，曾就學於維也納美術學院，他和克里木特、柯柯西卡、費林格、克利一樣以不同的手法對表現主義藝術發展的不同傾向作出了自己的貢獻。

希爾是一位早熟的畫家，其畫風受克里木特的一些影響。除油畫以外，希爾喜愛用鉛筆、炭筆、炭精棒在質地較粗的黃色包裝紙上作畫，然後用油畫筆調上很平的水彩色繼續在畫面上畫，這樣筆觸的運行變化仍然能跳躍紙上，清晰可見，保留了線條運動的生動韻律。

人物畫是希爾繪畫中常見的主題。希爾作畫的特點是筆觸奔放、輪廓鮮明、色彩響亮，筆觸帶有痙攣性的顫動，具有稚拙之感。人物和抽象的環境常常被安置在一塊不太和諧的背景之中，這種不諧調的混合反映了作者內心的緊張和不安。希爾的肖像和人體反映了作者對人生悲劇的深刻同情、對人生的惶惶不安、對死亡的恐懼畏怖和對性愛的強烈情感反應。它們是作者憔悴、孤獨和性愛傾向的精神世界的寫照。

希爾的風景題材中主要表現的是城鎮和樹木，他的風景具有夢幻般的色彩、詩歌般的情意，彷彿把人引入了瑰麗靜美的童話世界。

希爾在參加了一次重要的維也納“分離派”畫展後便因患西班牙型流行感冒去世，此時正是其創作的旺盛之年。

（蔡小麗 CAI XIAOLI）

