



垂直绕转 油画 苏珊·罗森堡



蒙德里安 油画 苏珊·罗森堡



末日临近 油画 苏珊·罗森堡

## 新意象的背后：苏珊·罗森堡

Behind the new image: Susan Rothenberg

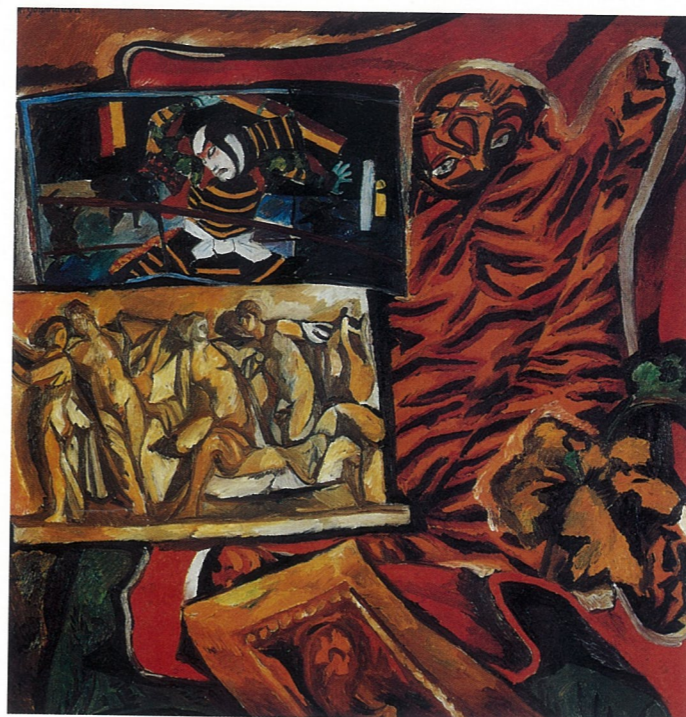
**现**代绘画具有一种精神分裂的特质，而这一点在苏珊·罗森堡 (Susan Rothenberg) 的作品中得到了充分体现。作为新意象绘画 (New Image) 的代表人物，她以一种非传统的创作手法创作了大量作品。试图以一种意向性的图示去揭示形象，以一种暗喻性的方式来述说物体。1974年，年届30的她创作了她的第一匹马，作品被命名为《第一匹马》。这件以马为创作素材的作品，用一种模糊的轮廓线和影像传达出一种简单的意象。作品的形式完全超出了人们的想象，也在不知不觉中唤起了人们内心的不安。

在从艺术学院毕业后的七年里，罗森堡一直面临着绘画身份的分离，总是在不断地找寻属于自己的方向。她曾涉足到现代舞蹈领域，因此当行为艺术作为一种绘画的媒质开始盛行时，她曾以舞蹈者的身份出现在人们的视野之中。1979年，罗森堡在一场展览中用一种含蓄的方式表现了冷暴力，这件作品非常成功，她也从中找到了一种恰当的符号和方式来表达自我。1981年，离异后的她在纽约找了一个房子开始了油画创作，这一时期风景主题和充满生气的数字充满了她的整个画面。作品中弥漫着一种强迫的意味，在无形中向人们施加了一种逼迫的力量。她选用油漆来表现狂乱的物体，以这种充满强烈视觉冲击力的表现方式来营造一种令人眩目的视觉效果。1984年，当罗森堡开始着手进行蒙德里安绘画系列的创作时，她将绘画主题的内在意义与那些传统惯例进行了大量的对比，然而最终她却选择用一种具象的方式表达了对蒙德里安德的敬意。

但这就是罗森堡的表达方式，一种新意象的表达方式。当面对那些新的变化时，她所作的就是将自己的作品与那些艺术之外的因素进行对比。实际上，这种对比并非是一种碰撞与冲突，而且这种冲突有时候会迸发出令人意想不到的惊喜。

1990年，罗森堡移居新墨西哥，嫁给了布鲁斯·瑞曼，开始再次修改她关于马的主题。虽然是在1974年的版本的基础上进行再创作，但并没有对原来的方案做太大的改动，仍然沿用了许多当年的创作模式。不同之处在于，罗森堡在其中融入了更多新的体验与想法。

从始至终，罗森堡一直在新意象创作的道路上不断探索着，用她独特的方式带给我们一次又一次的艺术震撼！



## 非具象性的试验：娜塔丽娅·冈察洛娃

Nonfigurative test: Natalia Goncharova

**娜**塔丽娅·冈察洛娃 (Natalia Goncharova)，俄国前卫艺术的早期代表，她那些风格多变的作品直接反映了20世纪早期俄国先锋派艺术的面貌。她曾进行过立体主义、未来主义以及新原始主义的探索。冈察洛娃和她的丈夫米凯尔·拉里昂诺夫 (Michael Larionov)——俄国前卫艺术的另一位代表人物——将现代主义原理同传统的俄罗斯民间艺术以及绘画结合在一起，创立了一种全新的绘画形式——辐射主义。这一风格力求用平行而交错的色线表现由物体反光所构成的空间形式，虽然历时短暂，但对整个俄国前卫艺术的影响却是不可小觑的。

冈察洛娃出生于受人尊敬的建筑师家庭。她的童年是在乡下同她的祖母一起渡过的，这段经历对她其后的艺术创作影响深远。她之所以热衷于农民题材、手工艺制作……，正是得益于这段特殊的童年经历。当她从莫斯科的学校毕业时，冈察洛娃做出了一个大胆的决定——继续上大学。在那个思想相对保守的年代，对于一个女性而言，这样的决定可谓是非常大胆的。在学习了历史学、植物学、动物学以及医学后，她的兴趣点有了转变。1901年冈察洛娃开始转向绘画、雕塑以及建筑的学习，也就是在此时，她开始跟随帕维尔·特鲁特斯基 (Pavel Troubetskoi) 学习雕塑。在遇到拉里昂诺夫之后，她开始转向绘画创作，将精力集中在光线和色彩的协调融合之中，创作出了大量作品。

20世纪初，一系列的新艺术运动开始在世界各地兴起，俄国也不例外。1906年，冈察洛娃受邀参加了巴黎沙龙的俄国部分。1908年伊始，冈察洛娃和拉里昂诺夫策划了三场法国当代艺术展，首次将野兽派艺术带到了俄国。参展的艺术家包括高更、凡高、塞尚以及马蒂斯，各个都是当代艺术中举足轻重的人物。其中，高更对物体轮廓的装饰



1、自然笔 油画 娜塔丽娅·冈察洛娃  
2、肖像 油画 娜塔丽娅·冈察洛娃  
3、无题 油画 娜塔丽娅·冈察洛娃

性处理引发了冈察洛娃的极大兴趣。在随后的几年中，冈察洛娃逐渐摆脱了法国艺术的影响，开始将注意力转向抽象绘画和东方，创作了许多全新的作品。这些作品的风格同她先前的作品相比已有了较大差别，大量精简的轮廓线、立体派风格的小块面，从中已很难再看到法国艺术对她的影响。

冈察洛娃和拉里昂诺夫在绘画的非具象性方面所作的实验和探索，直接导致了至上主义的产生。这种艺术形式在抽象道路上的探索更为纯粹和彻底，其灵魂人物马列维奇 (Kazimir Malevich) 和冈察洛娃处在同一个时代，同样也是俄国前卫艺术中领军人物。