

"粗野"的力量 *The Power of "Brutality"* the Formation of Modern Architecture Art

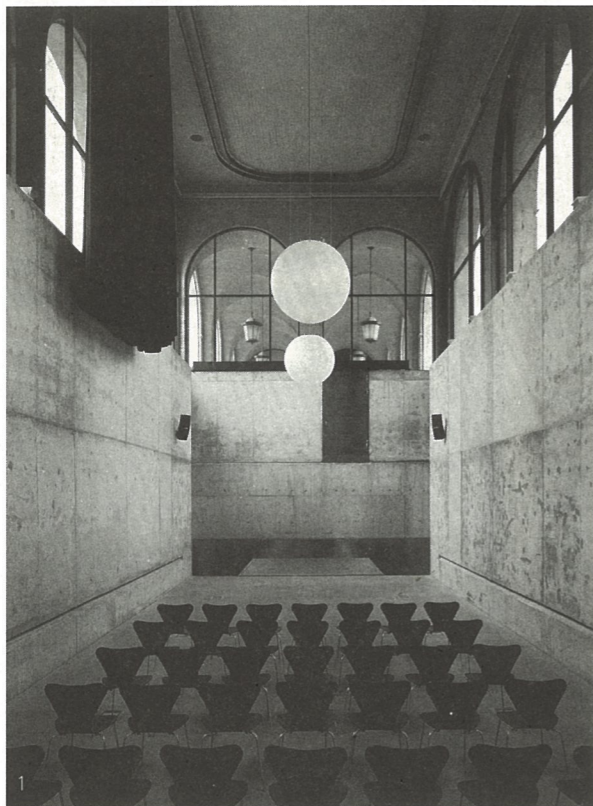
——现代建筑艺术

◎徐岳南 罗江玫 Xu Yuenan Luo Jiangmei

西班牙是诞生建筑大师安东尼·高迪的国度，他所建造的圣家族大教堂、居埃尔公园和巴特罗公寓被世界誉为奇异神秘的造化、现代建筑的经典。圣家族大教堂更是成为西班牙国家成就的象征。而今高迪那富于天然生机的润圆和依仗诡秘信仰的耸屹话语的建筑，在绚烂阳光下仍就固执地“虽前不见古人，后亦见来者”的企望。而当我们发现在西班牙AFE建筑师事务所接受完成的一项对马德里Paseo de la Castel lana街道的Nuevos Ministerios拱廊建筑内部进行的改建工程（此设计获得西班牙建筑设计优秀奖），其操持的工程技法和设计的美蕴哲思是对当下时代建筑语境的新颖诠释时，我们以为是看到了新建筑的“来者”，看到了西班牙建筑的新锐开拓。

马德里Paseo de la Castel lana街道的Nuevos Ministerios拱廊建筑精致典雅，现在是一个公立建筑陈列展览馆并定期向公众开放。因为功能使用需求的增长，政府决定在保持建筑原有面貌的条件下，在其地下建造一个会议演讲大厅。作为承担建筑科学研究和普及职能的建筑，政府对其改造工程提出了必须要有良好功能适用性的要求，而对工程空间形态方面并没有明确的规定。

进入设计AFE的建筑师们就面临一个“两难”的抉择，计划建于地下的会议演讲大厅的空间位置，正处于原有的拱廊建筑地下的建筑资料馆通道与拱廊建筑地下的城市地铁月台通道末尾的结合部上，两者位于地下的水平位置是前者低后者高，相差1.65米。意味着地下会议演讲大厅的空间水平高度设计就必须



须要在两者的高低错落之间跨越形成。如果降低涉及地铁月台部分的水平高度来达成设计似乎是不可能的，地铁工程不容随意改动。如果抬高涉及资料馆通道部分的水平高度来成全设计，又会使会议演讲大厅空间底面水平向上大幅抬升，造成会议演讲大厅空间高度大大减低达不到功能使用的高度要求。AFE的建筑师们面对“两难”，采取了非常大胆的设计：将会议演讲大厅的水平高度设计取值与地铁月台的水平高度一致，然后将创意指向空间高度的突破，将位于会议演讲大厅上方的拱廊地板敲掉一段，就犹如揭开了盖子释放出压抑的空间高度，空间陡然升高至与拱廊建筑的拱顶相连。会议演讲大厅被直接暴露出来成为拱廊建筑室内的下沉式空间，即成全

了满足功能空间高度的基本设想，又与上部陈列展览馆直接连接更加方便参观、会议的共同使用，使功能空间的适用性更加优越。

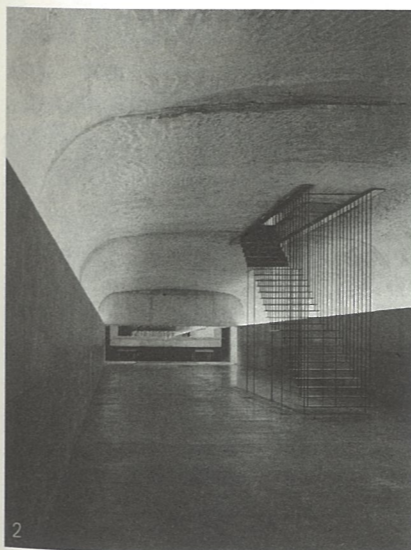
随之而来引发出另一些工程问题。拱廊建筑地板是坚固的石材，它们与建筑地下的侧基石紧密连结，有稳固地面人行道和来自周围土地的侧压力的重要作用，以及制衡建筑墙体防止变形的作用。如果设计要敲掉一段拱廊地板，就必须综合研究解决好这些问题后才能实施。为此建筑师们又一次表现出超群的专业实力。他们设计在被敲掉地板形成的洞口下方按照其空间形式整体浇筑一个宽大牢固的混凝土构件，其构件的中空部分就作为演讲会议大厅空间的营造，上部连接陈列展览馆，地下又与资料馆相通连。构件本身又作为一个

个受力抗压装置用以维护墙体和街道地面的稳固。并且在新混凝土构件墙体与老石质墙体之间预留空隙，用以架设复杂的设备管线。非凡才智最终破除多重阻碍完成了工程的主体功能、维护功能和附属功能的适用性设计。

在此基础上，AFE建筑师事务所对于工程形态设计的进一步创造完形，则更是才思异质十分卓越，这里是他们艺术才能恣意释放与成就的真正境界。他们在被敲掉地板形成的洞口下方没有做简单无味的设计，而是按照其空间形式整体浇筑一个有足够宽厚巨大的“U”字形混凝土构件。“U”字形构件的中空部分就是演讲会议大厅的功能空间。“U”字形构件一端封闭安装一个可折叠的液压千斤顶升降装置，连接上部陈列展览

馆，方便参观、会议的共同使用，另一端开敞与地下资料馆相通连。四面围合的形态整体、单一、纯粹，犹如一个静默的雕塑。它嵌置于拱廊建筑地板下面呈无顶形结构，顺势将地面上方原有的半圆形拱顶借为己用，有时又以移动开合的纤维幔帐为动态顶。“U”字形独特空间结构设计完成了形态与功能适用的完美演绎。

整个“U”字形构件内外表层不施加任何材料装饰，宽大单纯的混凝土围合墙体突显坚硬粗糙的质地和纯粹单一的意志，坦荡昭示“粗野主义”风格的旗帜和直白宣讲理智的功能性情。“粗野主义”又译野性主义是20世纪50年代下半期到60年代中期喧嚣一时的建筑设计倾向，“粗野主义经常采用混凝土，把它最毛糙的方面暴露出来，极其夸大那些沉重的构件，并把它们冷酷地碰撞在一起”。“粗野主义”风格探索是与大量经济、快速的工业化施工背景和实用目的追求相契合的，是时代环境中萌生出的建筑形态美学观。“正如建筑理论家斯密森所说：“是想从目前混乱强大的力量中，牵引出一阵粗鲁的诗意来”。这种毛糙、沉重，有着巨大体量感和力量感的形式，尽管面目“丑陋”，最终却自成一派，成为现代设计的典型风格。“粗野主义”名称来自英国，代表人物是法国的勒·柯布西耶。现代建筑大师勒·柯布西耶的主要作品有法国马赛公寓、印度昌迪加尔行政中心，以及法国郎香教堂。值得一提的是位于法国山野的郎香教堂设计，依然是粗大厚重的混凝土构件建筑，拥有奇特的造型和众多畸形窗户的外表倍显混沌未开，它在



旷野中蛮荒孤傲又执拗的抒发着潜意识中原始的意念和古远的情怀。粗野外形感怀出精神本源的艺术力量，使它塑身为20世纪的建筑奇葩。

“粗野”中并不乏美学价值，“粗野”中蓄势美感能量。Nuevos Ministerios拱廊建筑地下“U”字形会议演讲大厅显派的“粗野”风格表征，在设计美学和设计哲学的语境中有着不少精彩影现。



“U”字形会议演讲大厅粗糙整合的混凝土构造是独一无二的缔造，它的形体与表面具有超常态的“粗野”特征和极端简约的形态特征，在精致典雅的拱廊建筑内作建筑表达时无疑异乎另类，产生出粗糙与精致品质的极端反差和优美曲线与纵横直线的视觉较量，直述传统经典造型与现代功能建筑思想的哲思异趣。

“U”字形会议演讲大厅厚重的混凝土构造围合地面与三面墙体，宽大空间中充盈着沉重的冷漠与呆滞。大厅中排放的听众座椅相似于世界著名丹麦设计师雅各布森的经典作品“蚂蚁椅”的造型。其造型用纤细钢丝做脚架像蚁腿，热压成型的薄木板弯曲而为座垫和靠背，犹如大头细腰的蚁身，使人自然联想成群蚂蚁的觅食与迁徙。厚重实体与灵巧配置的绝妙对比，使各自特征被放大和突现。沉重倍感厚实，灵巧臻于微妙，给冷漠灌注以生气，使呆滞渗入情趣，制造了既尖锐矛盾又冲淡调和新颖的空间物语。

“U”字形会议演讲大厅上部悬挂深色纤维幔帐，是为避免会议演讲进行时拱廊窗外街面人群干扰和遮蔽窥视目光，同时也阻挡了强光进入，为此光线变暗可以使投影仪等设备产生更加明显的投影效果，而且通过空隙进入的部分日光在灰色混凝土墙面上还营造出细微而丰富的天然光影装饰效果。“U”字形会议演讲大厅空间是由上部可飘摇移动

的纤维幔帐“顶”装置与下部坚实板结的混凝土构造合围而成，在动静并举、虚实相生、坚柔混杂中暗喻存在的玄机。

“U”字形会议演讲大厅的“粗野”趣味设计标新立异，其后果是引发视觉冲击和审美惊扰以至心理震动，产生同效度的美学价值和对新设计的牵引力量。

- 1、入口处俯视新的大讲堂。
- 2、带拱门的拱廊入口处。
- 3、尚未完工的档案馆。